



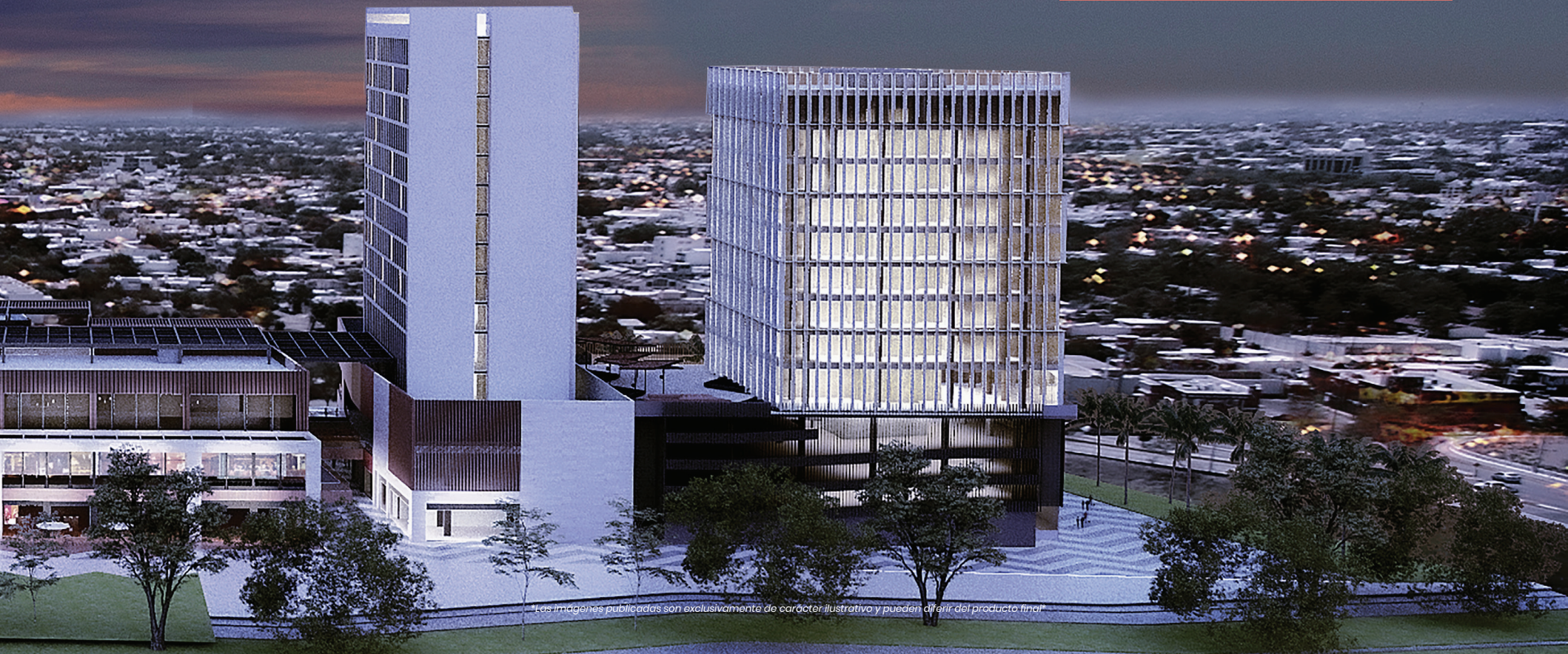
MILETTO
CUATRO RÍOS



LIFESTYLE CENTER

A LA ORILLA

DEL RÍO



Las imágenes publicadas son exclusivamente de carácter ilustrativo y pueden diferir del producto final

Las imágenes publicadas son exclusivamente de carácter ilustrativo y pueden diferir del producto final

CREAR

PARA *TRASCENDER*



Comprometidos con la calidad y el dinamismo, **LOMA Desarrollos** es una empresa 100% mexicana que ha consolidado con el paso del tiempo proyectos integrales e innovadores que se adaptan al estilo de vida de las personas, y teniendo la visión más allá de solo construir.



Nuestra filosofía **“CREAR PARA TRASCENDER”** se basa en ello; logrando más de **50 proyectos inmobiliarios** especializados en usos mixtos, residenciales y centros comerciales, además de obtener expansión en la República Mexicana, y solidez en cada uno de los proyectos a lo largo de nuestros **25 años de experiencia**, alcanzando una solidez en la industria inmobiliaria del país.

LOMA Desarrollos somos una empresa líder en la promoción y desarrollo de proyectos inmobiliarios integrales. Con nuestro modelo de negocio “de principio a fin” generamos proyectos vanguardistas que responden a las necesidades del mercado, haciendo énfasis en aspectos clave como la funcionalidad, la arquitectura y la calidad tanto en la ejecución de la obra, como en su administración. **22** Proyectos residenciales de departamentos y vivienda unifamiliar; **28** plazas y centros comerciales con más de **200 mil m²** rentables y **\$300 MDP** en rentas anuales.



25 Años de
Experiencia

9 Estados de la
República

50 Proyectos
Desarrollados

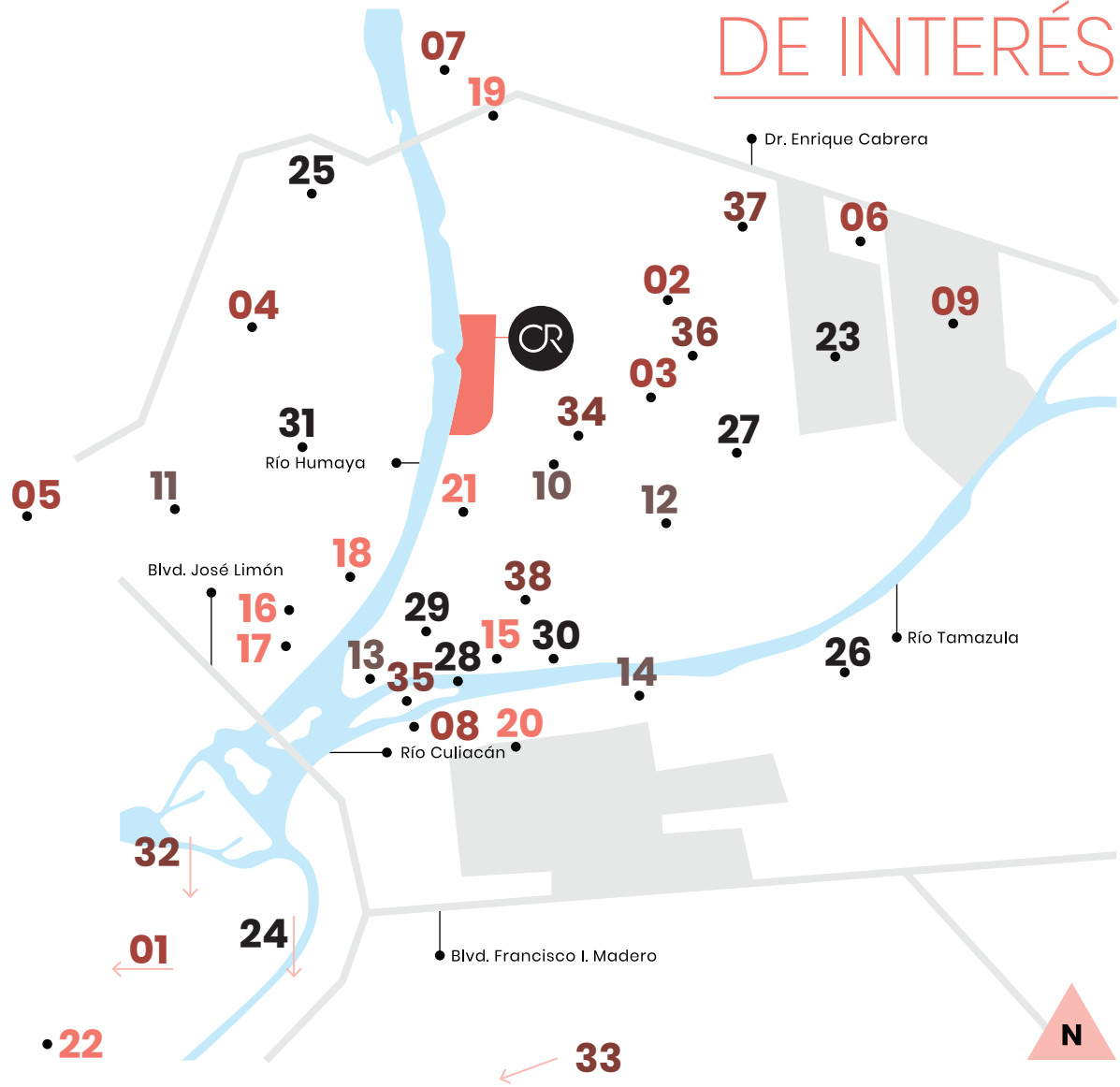
\$6,400 MDP de
Inversión

CUATRO RÍOS[®]
CULIACÁN SINALOA

**HOTEL,
DEPARTAMENTOS,
OFICINAS Y UN
CENTRO
COMERCIAL**

Las imágenes publicadas son exclusivamente de carácter ilustrativo y pueden diferir del producto final

PUNTOS DE INTERÉS



EDUCACIÓN

- 01 Tec del Monterrey
- 02 Universidad Católica de Culiacán
- 03 Instituto de María Montessori
- 04 Colegio Emanuel Mounier
- 05 Colegio Culiacán
- 06 Centro de Ciencias
- 07 Facultad de Medicina
- 08 Colegio Sinaloa
- 09 UAS

BANCOS

- 10 HSBC
- 11 Scotiabak
- 12 Banorte, Afirme, BanBajío, Actinver
- 13 Santander
- 14 BBVA Bancomer

TIENDAS

- 15 Liverpool
- 16 Walmart
- 17 Sams
- 18 Home Depot
- 19 Soriana Universitarios
- 20 City club
- 21 Office Max
- 22 Costco

ENTRETENIMIENTO

- 23 Jardín Botánico
- 24 Contry club
- 25 Estadio de los Dorados
- 26 Zoológico de Culiacán
- 27 Colegio de Chapultec
- 28 Estadio universitario UAS
- 29 Plazuela rosales
- 30 Parque las Rivieras
- 31 Salón 53

OTROS

- 32 Hospital Ágeles
- 33 Aeropuerto
- 34 Hospital Civil de Culiacán
- 35 Isla de Oraba
- 36 Hospital Cemsí
- 37 Iglesia Causi Parroquia
- 38 Centro



Las imágenes publicadas son exclusivamente de carácter ilustrativo y pueden diferir del producto final

DETRÁS DE LA OBRA MAESTRA

Arquitecto con especialización en diseño arquitectónico egresado de la Universidad de Monterrey con Maestría en Vivienda y Urbanismo (Housing & Urbanism) por la Architectural Association School of Architecture Graduate School en Londres, Inglaterra.

En 2005 fundó RDLP Arquitectos, despacho con amplia experiencia en áreas: residencial, multifamiliar, comercial, oficinas y hoteles reconocidos a nivel nacional.

Cuenta con reconocidos premios como: Cali XVIII Bienal de Arquitectura, Monterrey por Vaivén, Torre San Pedro y Casa Mediterráneo.

Segundo lugar Obras Cemex, edición 2013, México, D.F. en la categoría Comercial y Usos Mixtos por la obra La Capital.



Vaivén del Mar

Hotel Boutique Cacao



ARQUITECTO

RODRIGO DE LA PEÑA

“Hacer una arquitectura sustentable que fomente la convivencia entre el ciudadano y sus ciudades”



Biblioteca, Tec de Monterrey

LANDSCAPE

HLA

“La gente se preocupa por lo que les gusta. Añadir belleza y armonía agrega valor emocional y una aspiración a la tierra, los lugares y edificios; que siempre se traduce en riqueza económica y cultural para la comunidad”.



Fundado por los socios Claudia Harari y Silverio Sierra en 2006. Harari Landscape es una de las principales firmas de arquitectura de paisaje de México.

Su trabajo ha sido reconocido y publicado en México, Sudamérica, Estados Unidos, Europa, China y Corea.

Ganadores del premio de honor del ASLA (American Society of Landscape Architects) y de diversos premios de la Sociedad de Arquitectos Paisajistas Mexicanos y Colegios de Arquitectos por proyectos como el Horno 3, Hospital Zambrano Hellion, Parque Metropolitano de Guadalajara, Estadio BBVA Bancomer, entre otros.

Estadio BBVA, Bancomer



Pueblo Serena

MILETTO

*fue considerada la más grande
y rica de las ciudades griegas.*

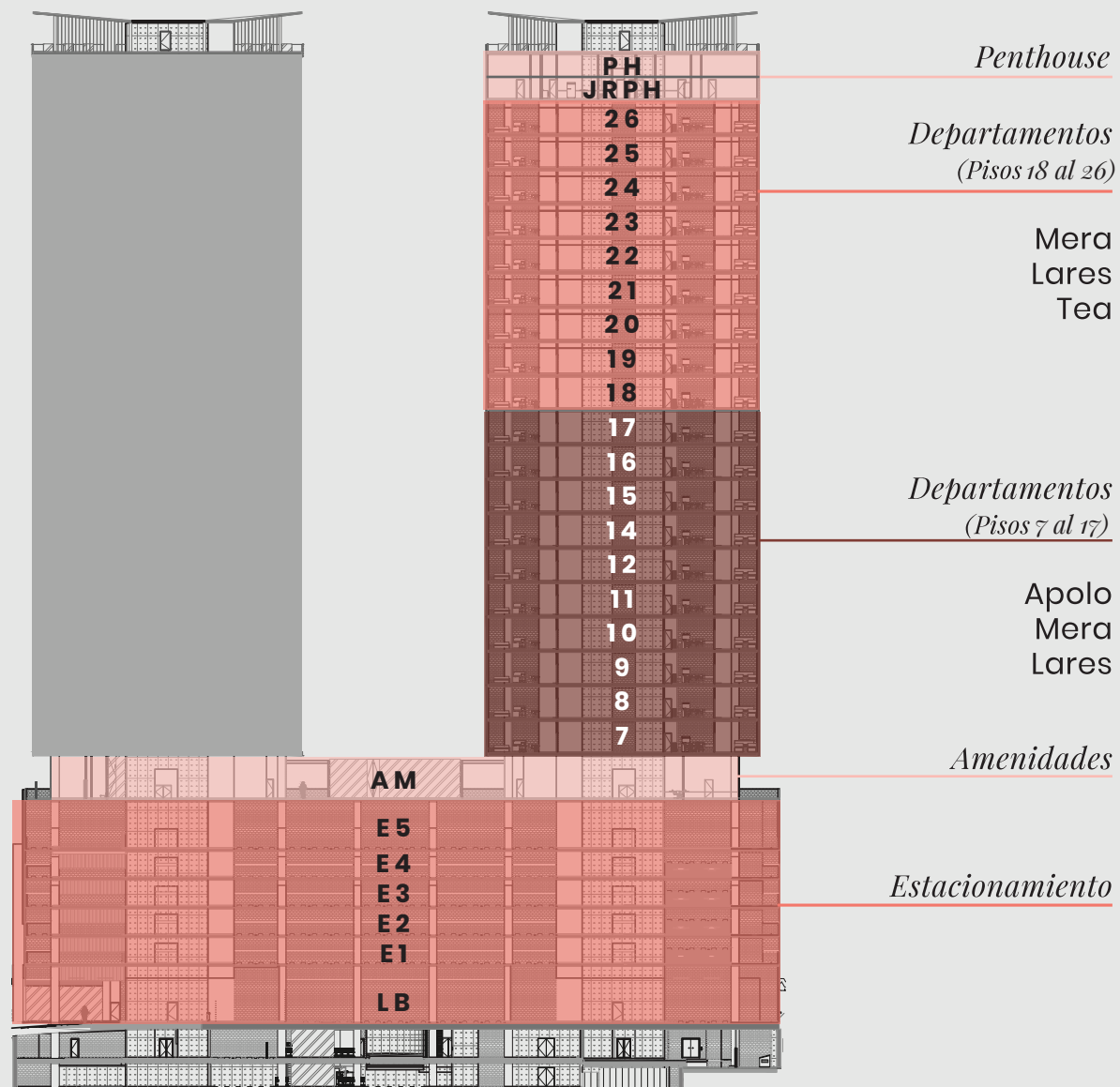
*Miletto de la mano de Cuatro Ríos
busca convertirse en la parte
más importante de la ciudad en donde
es posible vivir, trabajar y entretenerse
en un mismo lugar.*





Las imágenes publicadas son exclusivamente de carácter ilustrativo y pueden diferir del producto final

CONSTRUCCIÓN



Las imágenes publicadas son exclusivamente de carácter ilustrativo y pueden diferir del producto final

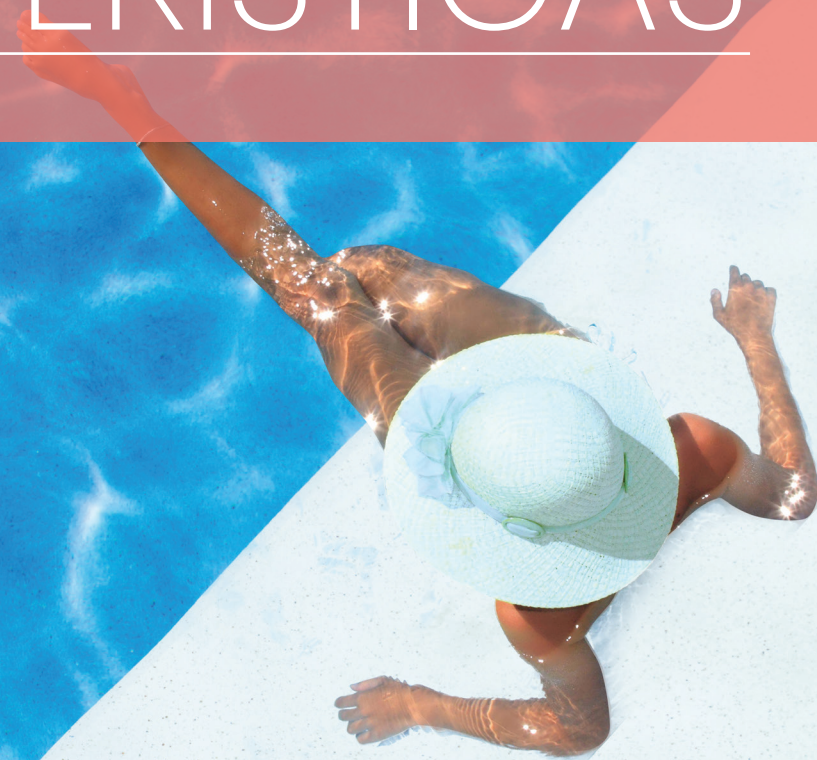


Las imágenes publicadas son exclusivamente de carácter ilustrativo y pueden diferir del producto final



UN NUEVO
SÍMBOLO DE
PROSPERIDAD Y
ARMONÍA CON EL
MEDIO AMBIENTE.

AMENIDADES & CARACTERÍSTICAS



*Miletto brinda armonía
y prosperidad a sus
propietarios y visitantes.*



Las imágenes publicadas son exclusivamente de carácter ilustrativo y pueden diferir del producto final

- Alberca ·
- Terrazas ·
- Social Room ·
- Cinema Room ·
- Game Room ·
- Sports Room ·
- Tea Room ·
- Ludoteca ·
- Vestíbulo ·
- Baños ·
- Lavandería ·
- Cuarto de
herramientas

LOBBY



Las imágenes publicadas son exclusivamente de carácter ilustrativo y pueden diferir del producto final

SPORTS ROOM



Las imágenes publicadas son exclusivamente de carácter ilustrativo y pueden diferir del producto final

TEA ROOM



Las imágenes publicadas son exclusivamente de carácter ilustrativo y pueden diferir del producto final

SOCIAL ROOM



Las imágenes publicadas son exclusivamente de carácter ilustrativo y pueden diferir del producto final

ALBERCA



Las imágenes publicadas son exclusivamente de carácter ilustrativo y pueden diferir del producto final

CINEMA ROOM



Las imágenes publicadas son exclusivamente de carácter ilustrativo y pueden diferir del producto final

GAME ROOM



Las imágenes publicadas son exclusivamente de carácter ilustrativo y pueden diferir del producto final

LUDOTECA



Las imágenes publicadas son exclusivamente de carácter ilustrativo y pueden diferir del producto final

TERRAZA



Las imágenes publicadas son exclusivamente de carácter ilustrativo y pueden diferir del producto final

A woman with dark hair is shown in profile, holding a white, ribbed cup to her lips. The background is a bright, sunlit sky, creating a warm, golden glow. The image is partially obscured by a dark brown horizontal band that contains the main text.

MILETTO BRINDA
UNA NATURALIDAD
ELEGANTE
A TU ESTILO DE VIDA



Las imágenes publicadas son exclusivamente de carácter ilustrativo y pueden diferir del producto final

APOLO

82.08 m²
(incluye 6.86 m² de terraza)

2 Recámaras
 2 Baños
 Sala
 Comedor
 Cocina
 Balcón
 Cuarto de lavado

Disponibile del piso

7 - 17

APOLO



Las imágenes publicadas son exclusivamente de carácter ilustrativo y pueden diferir del producto final.



Las imágenes publicadas son exclusivamente de carácter ilustrativo y pueden diferir del producto final

NERA



111.12 m²
(incluye 5.78 m² de terraza)

2 Recámaras
2 Baños
Sala
Comedor
Cocina
Hall TV
Balcón
Cuarto de lavado

Disponibles del piso
7 - 26

Las imágenes publicadas son exclusivamente de carácter ilustrativo y pueden diferir del producto final

MERA



Las imágenes publicadas son exclusivamente de carácter ilustrativo y pueden diferir del producto final

LARES



134.40 m²
(incluye 6.77 m² de terraza)

3 Recámaras
 2 1/2 Baños
 Sala
 Comedor
 Cocina
 Balcón
 Cuarto de lavado

Disponible del piso

7- 26

Las imágenes publicadas son exclusivamente de carácter ilustrativo y pueden diferir del producto final

LARES



Las imágenes publicadas son exclusivamente de carácter ilustrativo y pueden diferir del producto final



Las imágenes publicadas son exclusivamente de carácter ilustrativo y pueden diferir del producto final



TEA

164.16 m²
(incluye 13.49 m² de terraza)

3 recámaras
3 baños
Sala
Comedor
Cocina
Hall TV
Balcón
Cuarto de lavado

Disponible del piso
18 - 26

Las imágenes publicadas son exclusivamente de carácter ilustrativo y pueden diferir del producto final

TEA



Las imágenes publicadas son exclusivamente de carácter ilustrativo y pueden diferir del producto final



Las imágenes publicadas son exclusivamente de carácter ilustrativo y pueden diferir del producto final



Tel. 01 (800) 110 5662 / 01 (667) 146 6735

Bld. Enrique Sánchez Alonso No. 2077
Desarrollo Urbano Tres Ríos C.P. 80020 Culiacán, Sinaloa

comercial@cuatrorios.net

